

ZACHODNIE CENTRUM MEDYCZNE

PODSUMOWANIE 2025



szpitalzcm.pl





DZIAŁALNOŚĆ ZACHODNIEGO CENTRUM MEDYCZNEGO W KROŚNIE ODRZAŃSKIM

USŁUGI MEDYCZNE



Usługi medyczne



Izba
Przyjęć

7 333



Porady
specjalistów

15 932



Przyjęcia
planowe

3 607



Narodziny
dzieci

202



Wyjazdy
karetek

5 580

Oddziały szpitalne



Oddział
wewnętrzny

1 141



Oddział
chirurgii

1 638



Oddział
położniczo-
ginekologiczny

1 030



Oddział
rehabilitacji

324



Zakład
Opiekuńczo-
Leczniczy

95

Porady specjalistów



Porad
chirurgicznych

6 194



Porad
ortopedycznych

2 297



Porad
ginekologicznych

2 084



Porad
urologicznych

3 184

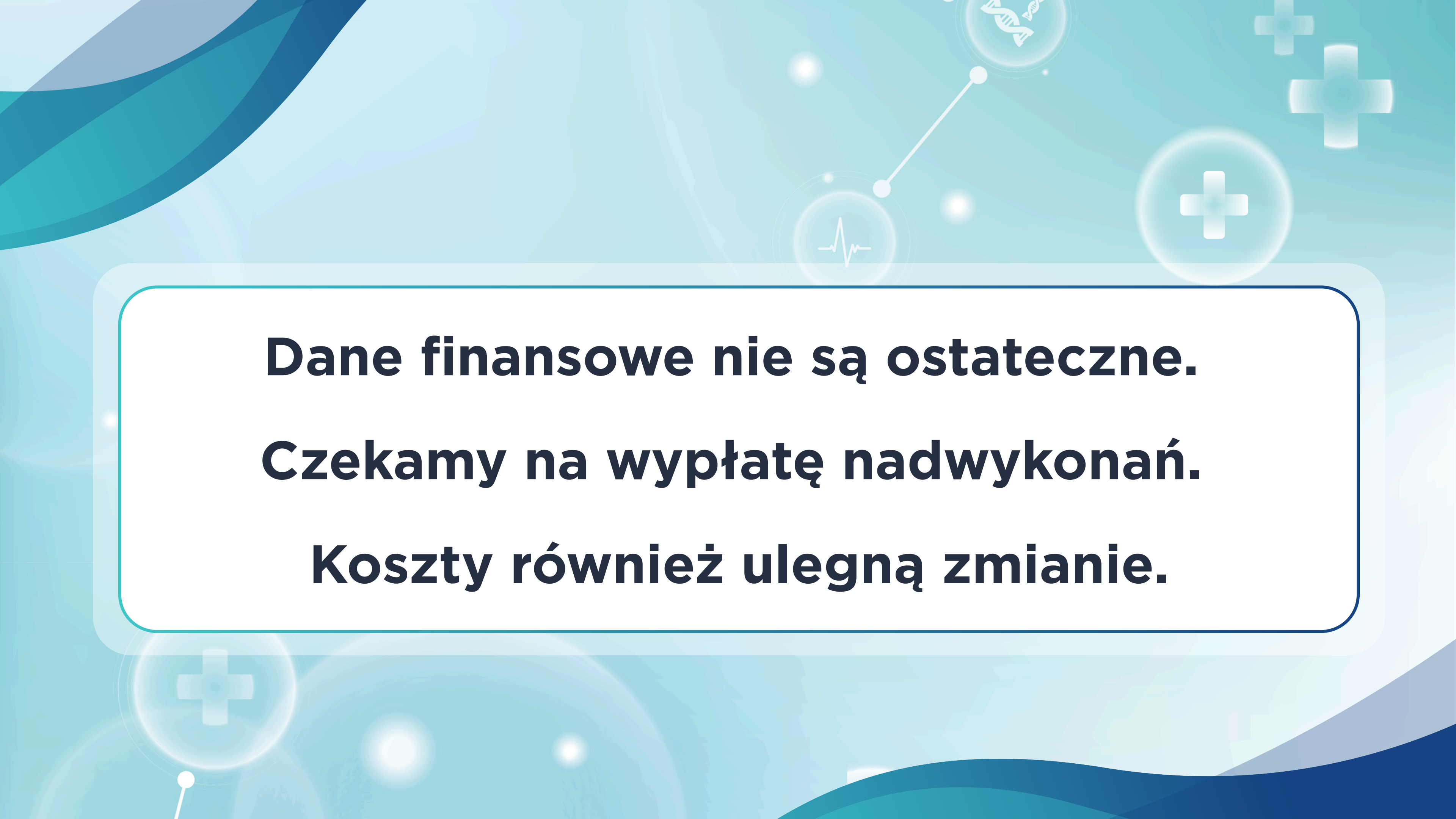


Porad
pulmonologicznych

2 173

SYTUACJA FINANSOWA





**Dane finansowe nie są ostateczne.
Czekamy na wypłatę nadwykonań.
Koszty również ulegną zmianie.**

Realizacja przychodów

Wyszczególnienie	Wykonanie w roku 2025
Przychody NFZ	47 319 486,91
Przychody - usługi pracowni diagnostycznych	1 000 341,60
Przychody ratownictwo medyczne	12 385 264,02
Pozostałe usługi medyczne (ZOL)	2 082 727,38
Dotacje	347 972,10
Darowizny	523 030,26
Pozostałe przychody (np. refundacja prac interwencyjnych)	343 759,45
Odsetki otrzymane	41 168,81
Ogółem przychody	64 043 750,53

Przychody z NFZ - wyszczególnienie	Wykonanie w roku 2025
Ryczałt PSZ	35 427 051,71
Poradnie specjalistyczne	2 918 154,99
Badania kosztochłonne	1 331 490,37
Rehabilitacja	4 109 146,97
Opieka długoterminowa	5 012 587,09
Program pilotażowy "Dobry positek"	567 073,08
Profilaktyka 40+	65 559,73
Transport sanitarny	201 807,00
Tomograf komputerowy	624 766,96

Sytuacja finansowa w latach 2023-2025

Wyszczególnienie	2023	2024	2025
Przychody ze sprzedaży	48 892 786,20	56 612 827,02	62 787 820,61
Dotacje	368 248,67	400 313,77	347 972,10
Koszty działalności operacyjnej	46 010 781,91	56 804 496,44	63 750 337,83
Zobowiązania ogółem	7 542 324,16	7 836 529,38	7 497 618,18
Zobowiązania z tytułu dostaw i usług	3 786 467,09	3 772 737,77	4 437 238,15
Należności NFZ	2 939 538,21	3 616 157,17	2 990 251,97
Wynik finansowy	3 278 873,57	317 043,73	101 057,01

DZIAŁANIA INWESTYCYJNE



Termomodernizacja w Gubinie



Odtworzenie ujęcia wody - 800 tys. zł



WAŻNE INICJATYWY



Szpital przyjazny wojsku



rstwo
Narodowej

50 łóżek na ZOŁ od WOŚP





SZKOŁA RODZENIA

W szpitalu ruszyła bezpłatna szkoła rodzenia



SALA RODZINNA

Stworzyliśmy salę rodzinną na oddziale ginekologiczno-położniczym



PAKIETY BADAŃ LABORATORYJNYCH

Pakiety w atrakcyjnych cenach pod kątem różnych dolegliwości



OFERTA KOMERCYJNA W GUBIŃSKIM ZOL-U

Oferujemy możliwość odpłatnego pobytu na oddziale





**INFORMACJA
O DZIAŁANIACH DORAŻNYCH
ZESPOŁÓW RATOWNICTWA MEDYCZNEGO**

4 ZESPOŁY ZRM

2 - Gubin

2 - Krosno Odrzańskie

F01 32 - KROSNO O.

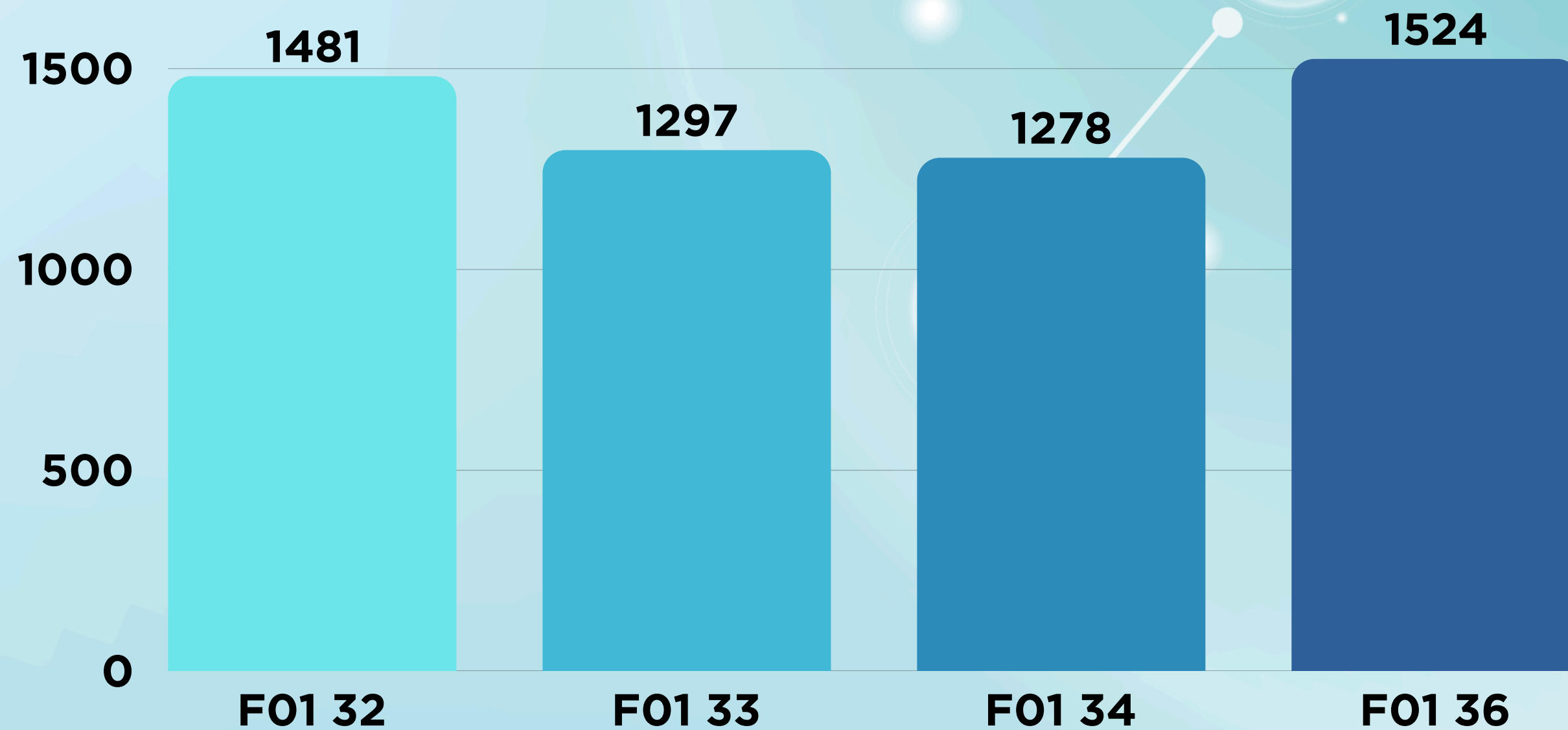
F01 33 - GUBIN

F01 34 - GUBIN

F01 36 - KROSNO O.

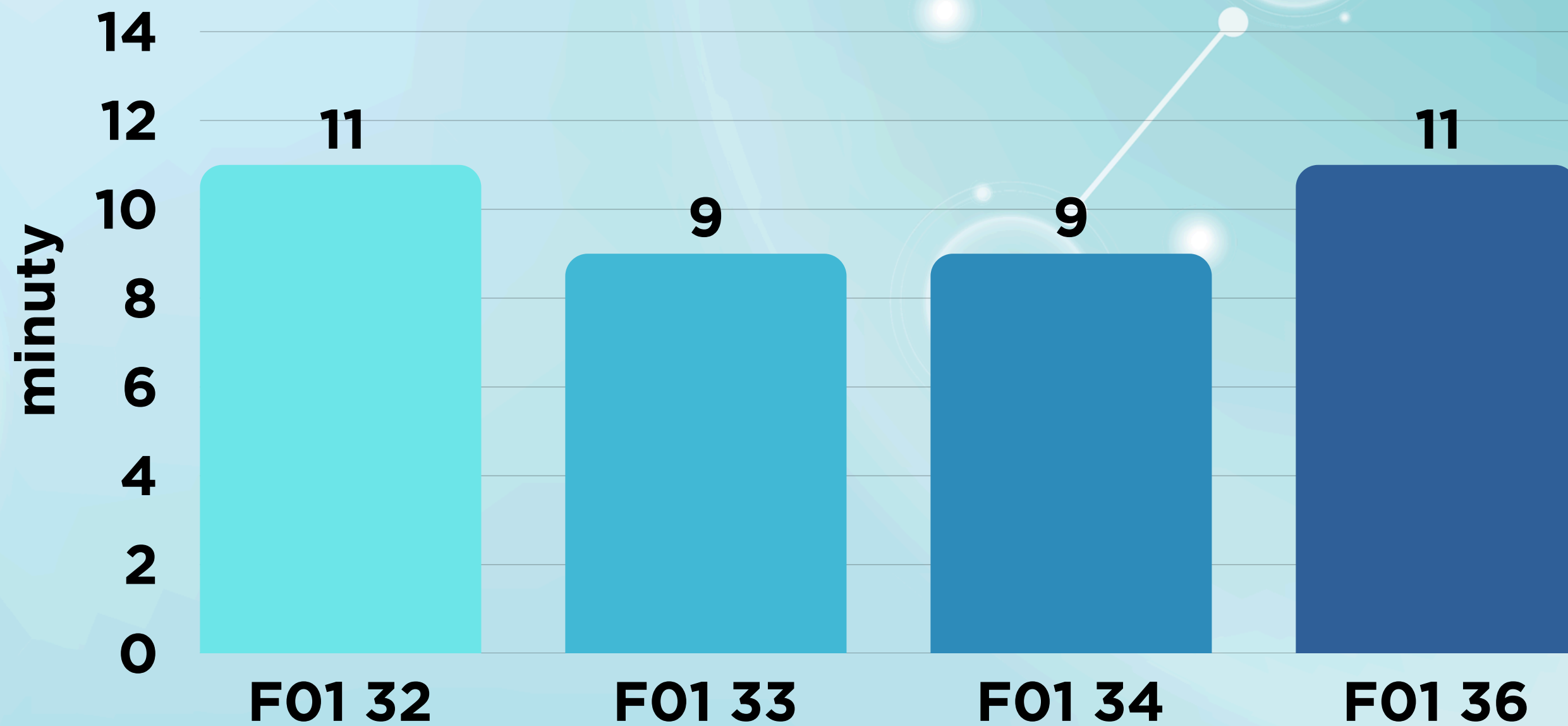


Liczba wyjazdów danego zespołu w 2025 roku



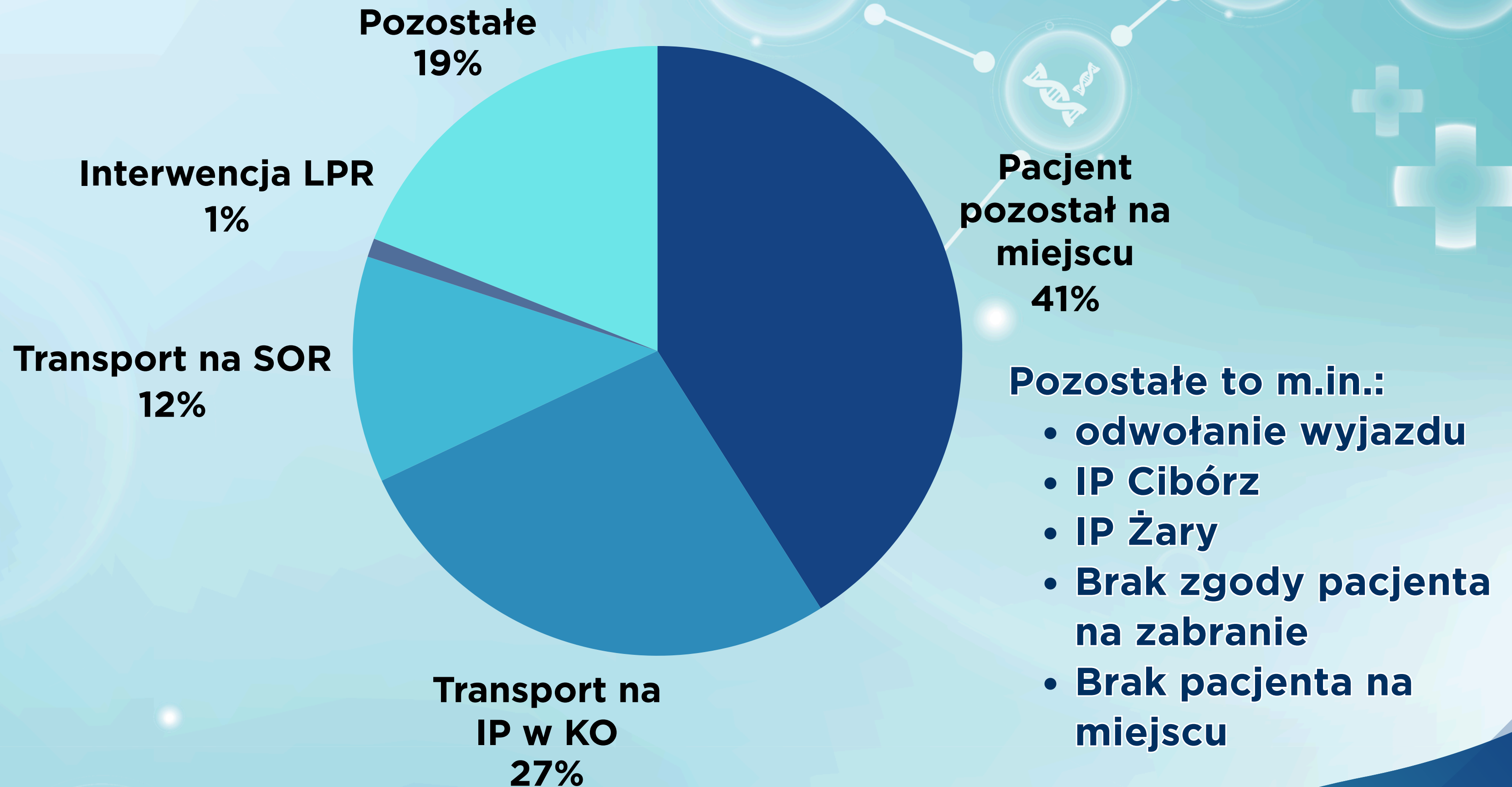
5580 WYJAZDÓW

Średni czas dotarcia na miejsce zdarzenia*



*dane z II półrocza 2025

Różne rodzaje interwencji



OTRZYMANE DOFINANSOWANIE



793 tys. zł dofinansowania na poprawę opieki kardiologicznej



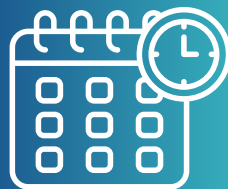
O. WEWNĘTRZNY

Poprawa opieki kardiologicznej na oddziale wewnętrznym szpitala.



ZAKUP SPRZĘTU

Defibrylator, aparaty EKG, kardiomonitor, pulsoksymetry, echokardiograf, aparat USG.



SZYBSZA DIAGNOSTYKA

Sprawniejsze wykrywanie chorób serca i układu krążenia pozwoli na szybsze wdrażanie leczenia.



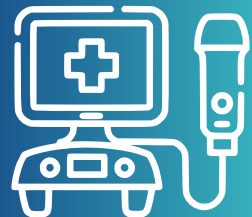
Dostępność Plus dla AOS

842 tys. zł dofinansowania



KOMFORT

Przesuwne drzwi wejściowe ułatwią dostanie się do budynku i łatwiejszy dostęp do gabinetów



WYPOSAŻENIE

Fotel urologiczny z regulacją wysokości, aparaty USG, wagi najazdowe.



BEZPIECZEŃSTWO

Zakup mat ewakuacyjnych i podnośnika podłogowego zwiększy bezpieczeństwo w sytuacjach awaryjnych





**DZIĘKUJĘ
ZA UWAGĘ**